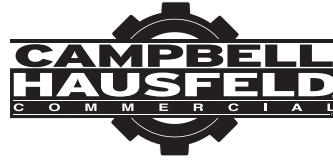
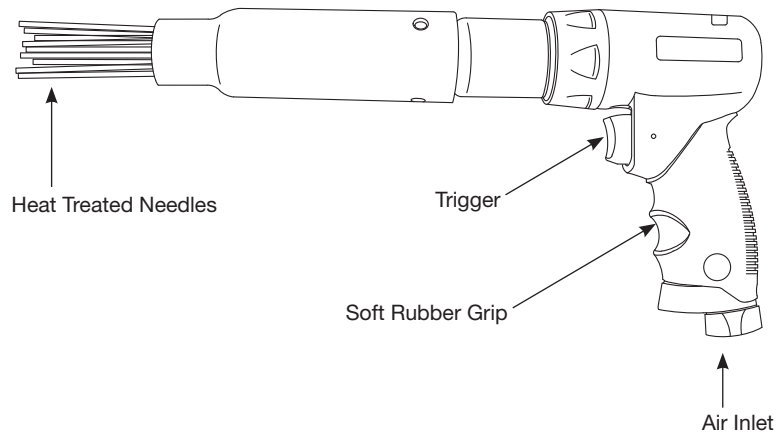


Replacement Parts Manual
Pistol Grip Needle Scaler



MODEL: CL158201AV



Description

Pistol grip needle scalers are designed to remove flux build-up from welds.

Specifications

Rated Blows per Minute	3,000
Average Air Consumption	7.2 SCFM @ 90 psig (45% usage)
Continuous Air Consumption	16.0 SCFM @ 90 psig (100% usage)
Max. Operating Pressure	90 psig
Stroke Length	1/4 inches (6.4 mm)
Needle Quantity	19
Needle Size	1/8 inch
Air Inlet	1/4 inch NPT (Female)
Minimum Hose Size	3/8 inch
Weight	5.5 lbs.

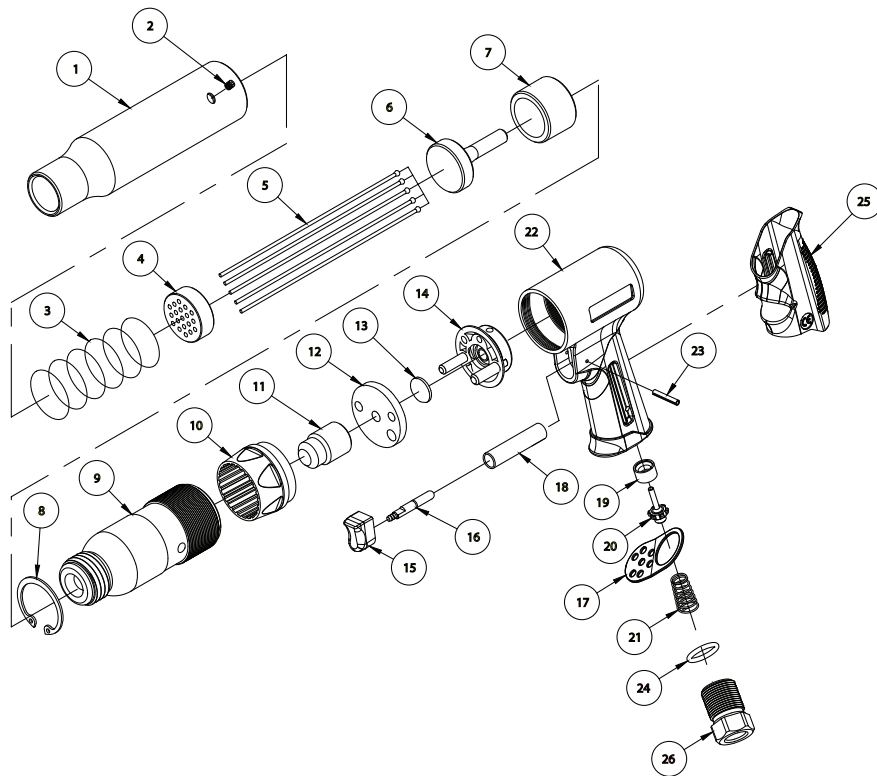
**For Replacement Parts or Technical Assistance,
Call 1-855-504-5678**

Please provide following information:

- Model number
- Serial number (if any)
- Part description and number as shown in parts list

Address any correspondence to:

Campbell Hausfeld
Attn: Customer Service
100 Production Drive
Harrison, OH 45030 U.S.A.



REGISTER YOUR PRODUCT ONLINE NOW!
<http://reg.ch-commercial.com>

REPLACEMENT PARTS LIST

Ref. No.	Description	Part No.	Qty.
1	Needle tube	—	1
2	Set screw - M8 x 8	—	3
3	Spring	▲	1
4	Needle holder	▲	1
5	Needle	■	19
6	Needle driver	▲	1
7	Retainer nut	—	1
8	Clip	—	1
9	Cylinder	—	1
10	Exhaust ring	—	1
11	Piston	—	1
12	Lower valve case	—	1
13	Valve disc	—	1
14	Upper valve case	—	1
15	Trigger	—	1
16	Trigger valve stem	—	1
17	Exhaust cover	—	1
18	Valve body	—	1
19	Valve base	—	1
20	Valve stem	—	1
21	Spring	—	1
22	Housing	—	1
23	Roll pin	—	1
24	O-ring	—	1
25	Grip	—	1
26	Inlet bushing	—	1

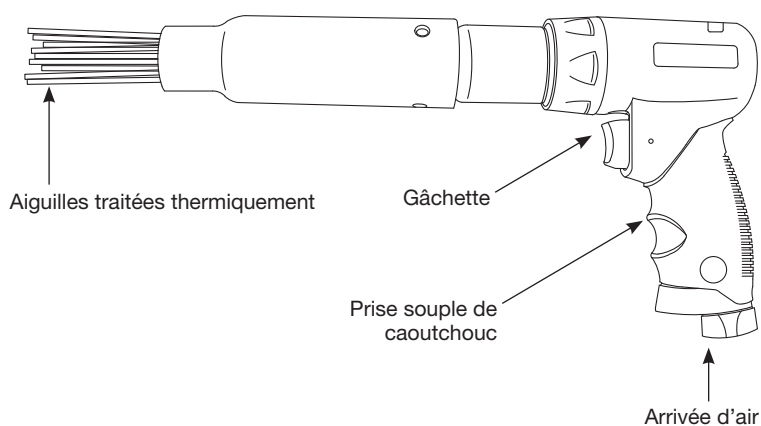
REPLACEMENT PARTS KITS

▲	Driver assembly kit	SV158213AV
■	Needle set	SV158212AV
—	Not available	

Marteau à aiguilles à prise de pistolet



MODÈLE : CL158201AV



Description

Les marteaux à aiguilles à prise de pistolet sont conçus pour retirer l'accumulation de flux des soudures.

Spécifications

Valeur nominale de coups par minutes	3,000
Consommation d'air203.9 l/min. @ 621 kPa moyenne (usage 45%)	
Consommation d'air453.1 l/min. @ 621 kPa continue (usage 100%)	
Pression de Service Maximum.	621 kPa
Arrivée d'air.	1/4 po NPT (Femelle)
Taille de tuyau minimum	3/8 po
Longueur de coup	1/4 po (6,4mm)
Quantité d'aiguilles	19
Dimension de l'aiguille	1/8 po
Poids.	2.5 kg

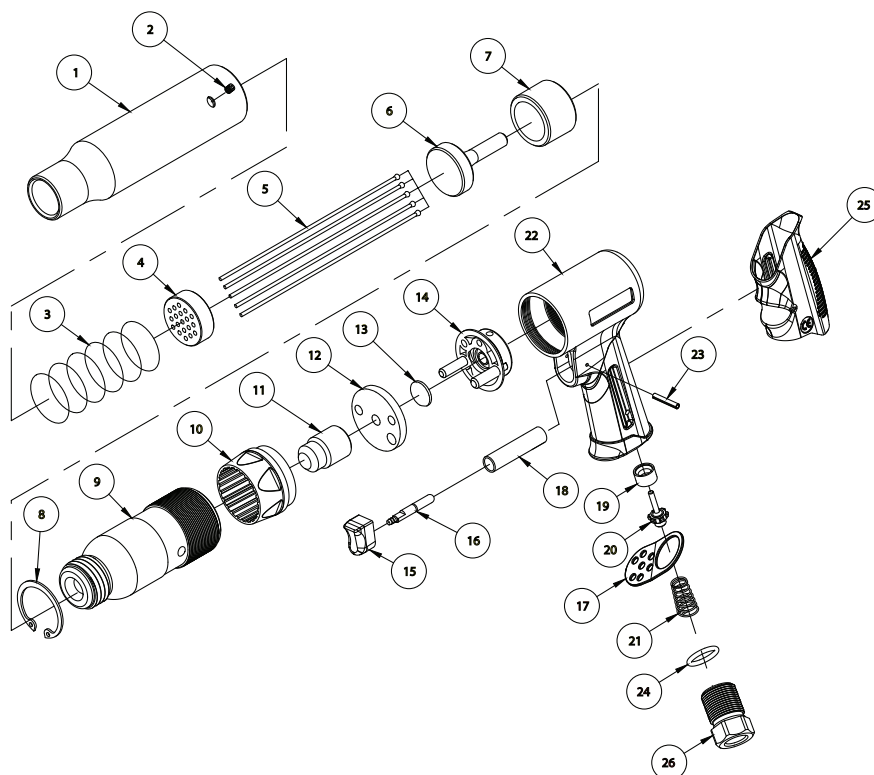
Pour pièces de rechange ou assistance technique, appeler 1-855-504-5678

S'il vous plaît fournir l'information suivante :

- Numéro de Modèle
- Numéro de série (si présent)
- Description et numéro de la pièce

Adresser toute correspondance à :

Campbell Hausfeld
Attn: Customer Service
100 Production Drive
Harrison, OH 45030 U.S.A.



ENREGISTREZ VOTRE PRODUIT EN LIGNE MAINTENANT !
<http://reg.ch-commercial.com>

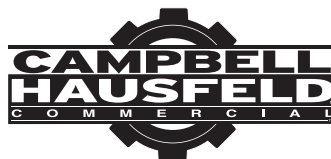
LISTE DE PIÈCES DE RECHANGE

N° de réf.	Description	N° de pièce	Qté.
1	Tube d'aiguille	—	1
2	Vis de pression - M8 x 8	—	3
3	Ressort	▲	1
4	Porte-aiguille	▲	1
5	Aiguille	■	19
6	Entraînement d'aiguille	▲	1
7	Écrou de retenue	—	1
8	Attache	—	1
9	Cylindre	—	1
10	Bague déchappement	—	1
11	Piston	—	1
12	Carter de soupape inférieur	—	1
13	Obturateur d'appareil de robinetterie	—	1
14	Carter de soupape supérieur	—	1
15	Gâchette	—	1
16	Tige de soupape de gâchette	—	1
17	Tuyau d'échappement	—	1
18	Corps de soupape	—	1
19	Base de soupape	—	1
20	Tige de soupape	—	1
21	Ressort	—	1
22	Carter	—	1
23	Goupille-ressort	—	1
24	Joint torique	—	1
25	Manche	—	1
26	Douille d'admission	—	1

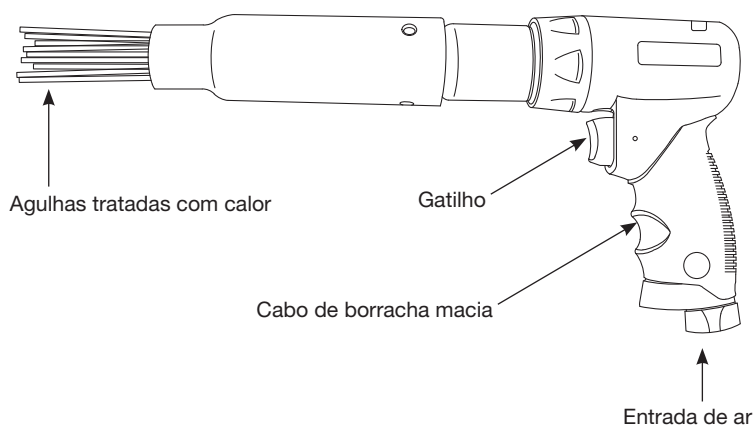
NÉCESSAIRES DE PIÈCES DE RECHANGE

▲	Trousse d'assemblage d'entraînement	SV158213AV
■	Jeu d'aiguilles	SV158212AV
—	Pas disponible	

Desencrustador agulhas tipo pistola



MODELO: CL158201AV



Descrição

Os desencrustadores de agulha com cabo de pistola são desenhados para remover o fluxo formado das soldas.

Especificações

Golpes por minuto:	3,000
Consumo médio de ar @ 6,21 bar (45% de uso)	203.9 l/min.
Consumo de ar cont. @ 6,21 bar (100% de uso)	453.1 l/min.
Pressão máxima de operação	6,21 bar
Entrada de ar	6,4 mm (1/4 pol.) NPT (Fêmea)
Orifício mínimo de mangueira	9,5 mm (3/8 pol.)
Comprimento do curso:	6,4 mm (1/4 pol.)
Quantidade de agulhas:	19
Dimensão de agulha:	3,2 mm (1/8 pol.)
Peso:	2.5 kg

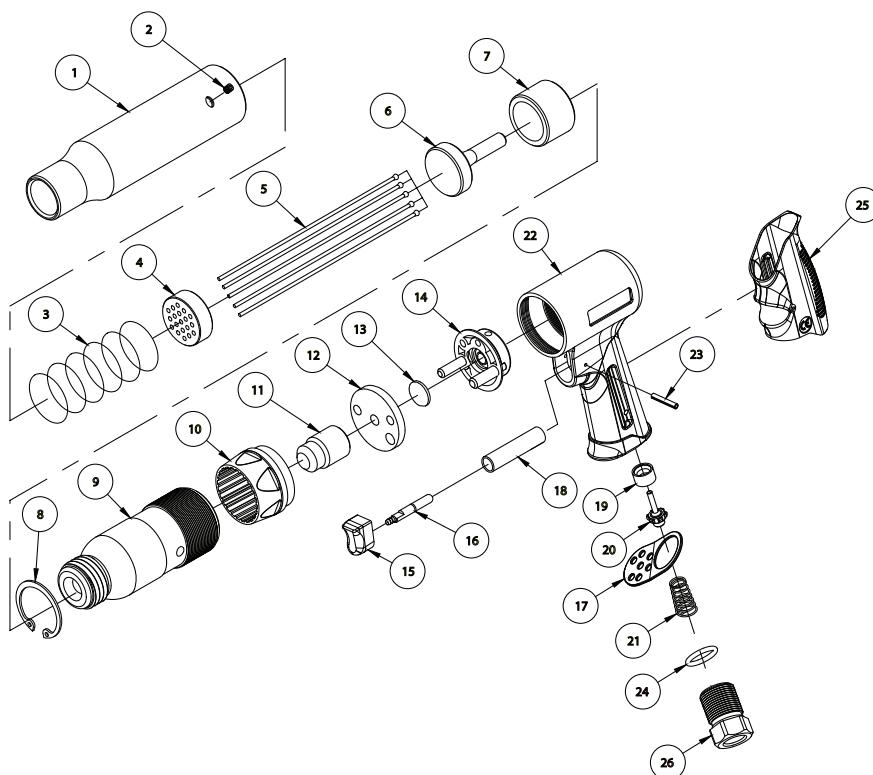
**Para peças de reposição ou assistência técnica,
entre em contato com o seu distribuidor local**

Por favor forneça as seguintes informações:

- Número do modelo
- Número de série (se houver)
- Descrição e número da peça como mostrado na lista de peças

Envie as correspondências para:

Campbell Hausfeld
Attn: Customer Service
100 Production Drive
Harrison, OH 45030 U.S.A.



REGISTRE SEU PRODUTO ON-LINE AGORA!
<http://reg.ch-commercial.com>

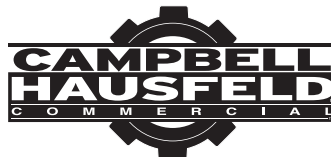
LISTA DE PEÇAS DE REPOSIÇÃO

No. de Ref.	Descrição	Número da Peça	Qtd.
1	Tubo da agulha	—	1
2	Parafuso de fixação - M8 x 8	—	3
3	Mola	▲	1
4	Suporte da agulha	▲	1
5	Agulha	■	19
6	Motor da agulha	▲	1
7	Porca de retenção	—	1
8	Braçadeira	—	1
9	Cilindro	—	1
10	Anel de exaustão	—	1
11	Pistão	—	1
12	Caixa de válvulas inferior	—	1
13	Disco da válvula	—	1
14	Caixa de válvula superior	—	1
15	Gatilho	—	1
16	Haste da válvula do acionador	—	1
17	Tubo de exaustão	—	1
18	Corpo da válvula	—	1
19	Base da válvula	—	1
20	Haste da válvula	—	1
21	Mola	—	1
22	Carcaça	—	1
23	Pino de rotação	—	1
24	Anel em "O"	—	1
25	Cabo	—	1
26	Embuchamento de entrada	—	1

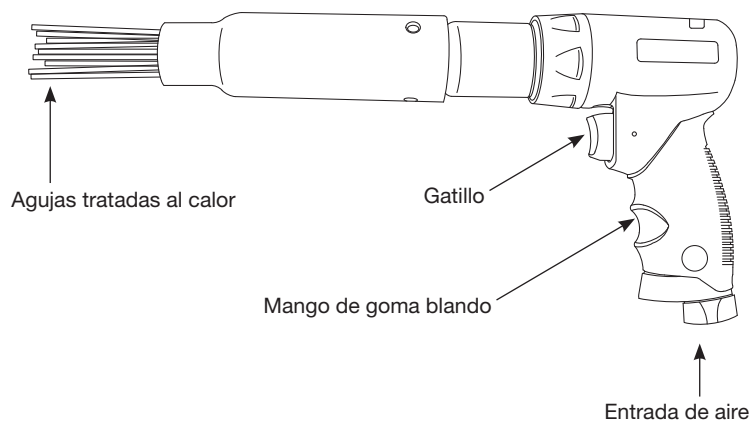
CONJUNTOS DE PECAS DE REPOSIÇÃO

▲	Kit de montagem do motor	SV158213AV
■	Conjunto de agulhas	SV158212AV
—	Não disponível	

Decapadora con mango de pistola



MODELO: CL158201AV



Descripción

Las decapadoras con mango de pistola están diseñadas para eliminar acumulación de fundente de las soldaduras.

Especificaciones

Impactos por minuto	3,000
Prom. de consumo.	203.9 l/min. @ 6,21 bar de aire (45% de uso)
Consumo continuo.	453.1 l/min. @ 6,21 bar de aire (100% de uso)
Máx. presión operativa	6,21 bar
Entrada de aire	6,4 mm (1/4 pulg.) NPT (H)
Diámetro mínimo de la manguera	9,5 mm (3/8 pulg.)
Longitud del desplazamiento	6,4 mm (1/4 pulg.)
Cantidad de agujas	19
Tamaño de la aguja	3,2 mm (1/8 pulg.)
Peso	2.5 kg

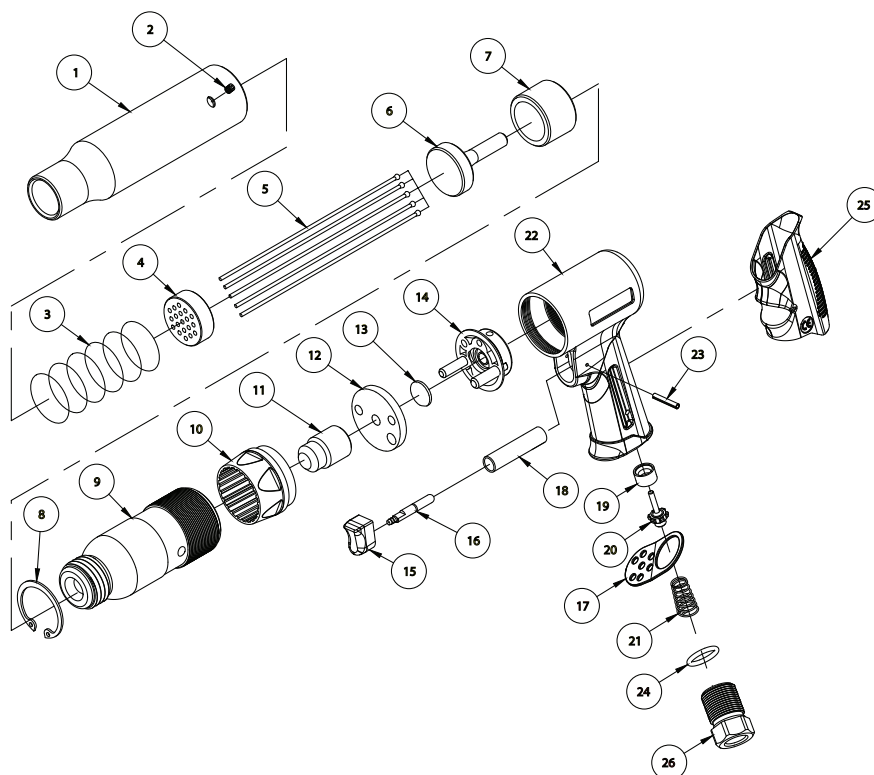
**Para Ordenar Repuestos o Asistencia Técnica,
Sírvese Llamar al Distribuidor Más Cercano a Su
Domicilio**

Sírvase darnos la siguiente información:

- Número del modelo
- Código impreso (si correspondiera)
- Descripción y número del repuesto según la lista de repuestos

Dirija toda la correspondencia a:

Campbell Hausfeld
Attn: Customer Service
100 Production Drive
Harrison, OH 45030 U.S.A.



¡REGISTRE SU PRODUCTO EN LÍNEA AHORA MISMO!
<http://reg.ch-commercial.com>

LISTA DE PARTES DE REPARACIÓN

No. de Ref.	Descripción	No. de Parte	Ctd.
1	Tubo de la aguja	—	1
2	Tornillo fijador - M8 x 8	—	3
3	Resorte	▲	1
4	Soporte de la aguja	▲	1
5	Aguja	■	19
6	Impulsor de la aguja	▲	1
7	Tuerca de retención	—	1
8	Sujetador	—	1
9	Cilindro	—	1
10	Anillo de salida	—	1
11	Pistón	—	1
12	Cubierta de la válvula inferior	—	1
13	Disco de la válvula	—	1
14	Upper valve case	—	1
15	Gatillo	—	1
16	Vástago de la válvula del gatillo	—	1
17	Tubo de escape	—	1
18	Cuerpo de la válvula	—	1
19	Base de válvula	—	1
20	Vástago de la válvula	—	1
21	Resorte	—	1
22	Cubierta	—	1
23	Pasador	—	1
24	Pasador	—	1
25	Mango	—	1
26	Anillo en O	—	1

JUEGOS DE REPUESTOS DISPONIBLES

▲	Juego de ensamblaje del impulsor	SV158213AV
■	Juego de agujas	SV158212AV
—	No disponible	

